

Adjusting ring DIN 705

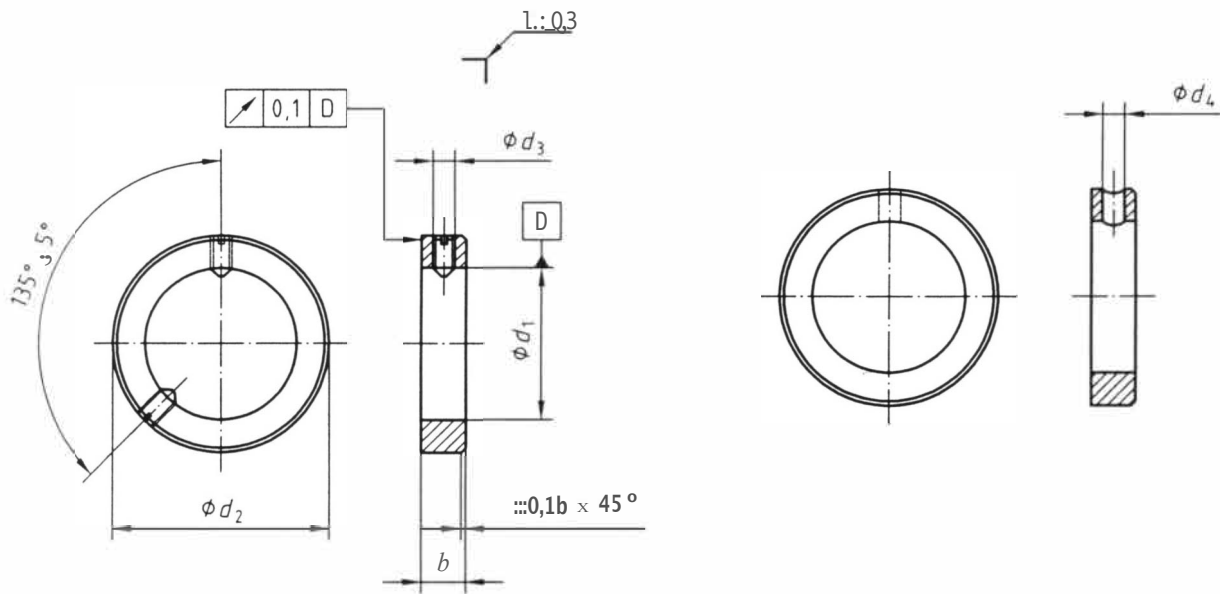
Oberflächen R_2 25

Form A

bis $d_1 = 70$ mm: mit 1 Gewindestift
 über $d_1 = 70$ mm: mit 2 Gewindestiften

Form B

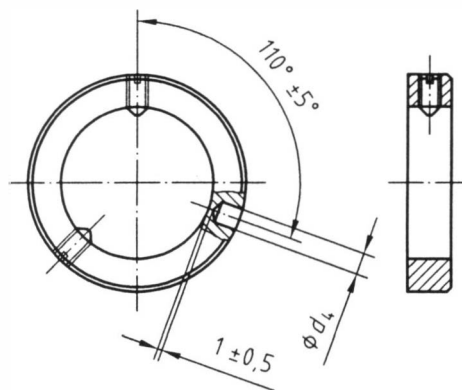
nur bis $d_1 = 150$ mm



übrige Maße und Angaben wie Form A

Form c^a

bis $d_1 = 70$ mm: mit 1 Gewindestift
 über $d_1 = 70$ mm: mit 2 Gewindestiften



übrige Maße und Angaben wie Form A

^a Bei Form C dient der Gewindestift als Montagehilfe zum Festsetzen des Stellringes beim Bohren des Stiftloches.

Data Sheet Set Collars DIN 705

Drilled hole	Width	Outer diameter	Thread for shape A	Threaded pin shape A	Threaded pin hole shape B	Weight
d1	b	d2	d3	DIN 553	d4	kg/100 parts
Tolerance: H8	js14	h13		beyond M 12 with internal hexagon	H11	
2	3,5	6	M2	M2 x 3	0,6	0,069
2,5	4	7	M2	M2 x 3	0,8	0,105
3	5	7	M2	M2 x 3	0,8	0,123
3,5	5	8	M2,5	M2,5 x 3	1	0,162
4	5	8	M2,5	M2,5 x 3	1	0,152
4,5	6	10	M3	M3 x 4	1,5	0,296
5	6	10	M3	M3 x 4	1,5	0,28
5,5	6	12	M4	M4 x 5	1,5	0,432
6	8	12	M4	M4 x 5	1,5	0,547
7	8	12	M4	M4 x 5	1,5	0,488
8	8	16	M4	M4 x 6	2	0,94
9	10	18	M5	M5 x 8	3	1,51
10	10	20	M5	M5 x 8	3	1,85
11	10	20	M5	M5 x 8	3	1,73
12	12	22	M6	M6 x 8	4	2,52
13	12	22	M6	M6 x 8	4	2,33
14	12	25	M6	M6 x 8	4	3,17
15	12	25	M6	M6 x 8	4	2,98
16	12	28	M6	M6 x 8	4	3,84
17	12	28	M6	M6 x 8	4	3,65
18	14	32	M6	M6 x 8	5	6,00
20	14	32	M6	M6 x 8	5	5,30
22	14	36	M6	M6 x 10	5	6,90
24	16	40	M8	M8 x 12	6	10,00
25	16	40	M8	M8 x 10	6	9,56
26	16	40	M8	M8 x 10	6	9,05
28	16	45	M8	M8 x 12	6	12,20
30	16	45	M8	M8 x 10	6	11,10
32	15	50	M8	M8 x 12	8	14,50
35	16	56	M8	M8 x 12	8	18,70
36	16	56	M8	M8 x 12	8	18,00
40	18	63	M10	M10 x 16	8	26,10
45	18	70	M10	M10 x 16	8	31,70
50	18	80	M10	M10 x 16	10	42,90
55	18	80	M10	M10 x 16	10	37,30
56	18	80	M10	M10 x 16	10	36,10
60	20	90	M10	M10 x 16	10	55,20
63	20	90	M10	M10 x 16	10	50,80
65	20	100	M10	M10 x 20	10	70,80
70	20	100	M10	M10 x 20	10	62,60
75	22	110	M12	M12 x 20	10	87,10
80	22	110	M12	M12 x 20	10	76,80
85	22	125	M12	M12 x 25	12	113,00
90	22	125	M12	M12 x 20	12	101,00
100	25	140	M12	M12 x 25	12	147,00

- no liability assumed -

For intermediate sizes d1 there will apply dimensions of the next smaller set collars.

The tolerances stated are valid for the blank model before applying the surface coating.

Tolerances other than the given values have to be specified when placing the order.